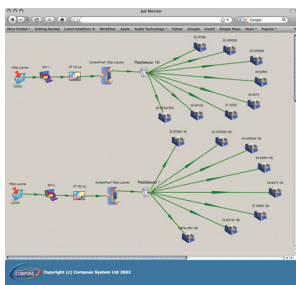
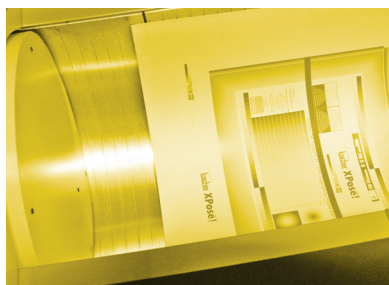


Calidad
Precisión
Eficiencia
Economía

BLU-MAGIC



BLU-MAGIC
preprensa digital • ctp de plancha convencional




Porque todo buen trabajo de impresión requiere de una excelente preprensa...



Todo comienza con una preprensa ejecutada de manera profesional. Desde la preparación de las imágenes, la foto edición, la corrección de colores, hasta la diagramación del arte final.

Pero este esfuerzo debe materializarse en un excelente trabajo en prensa, lo que solo se puede lograr si se cuenta con excelentes planchas de impresión.



BLU-MAGIC es la mejor opción para la elaboración profesional de planchas Offset mediante tecnología CTP convencional. El uso de los equipos más modernos y la más avanzada tecnología de laser azul y tambor interno, nos permiten registrar los trabajos con precisión micrométrica, entregando planchas que cumplen con los más altos estándares de calidad:

- 1 Puntos de primera generación, pues no hay pasos intermedios entre el arte final digital y los puntos que forman la imagen de la plancha.
- 2 Imagen 100% calibrada, ya que no hay ganancia ni pérdida de punto por artefactos luminosos entre negativo y plancha.
- 3 Ausencia de umbral: es decir, se registran como puntos para impresión toda la gama de valores, desde el 1% hasta el 99%. Esto es imposible de lograr si se usan negativos.
- 4 Menor tiempo de colocación; las planchas registran entre sí a la perfección.
- 5 Optimización de recursos y del tiempo de impresión, dando como resultado mayor rentabilidad.

BLU-MAGIC elabora planchas convencionales UV para Prensas Offset desde 11x18" hasta 37 x 44"

SERVICIOS ADICIONALES:

IMPOSICION: La imposición digital es la realización del trabajo de diagramación, con todas las características de la imposición y montaje convencional, mediante un sistema informático, que nos permite obtener una plancha con las páginas de la forma completa y dispuestas adecuadamente, según la configuración del montaje.

La imposición digital llegó de mano de la informática hasta la sección de montajes, ya que cada día es más utilizado como producto final para filmadoras CTP.

BLU-MAGIC cuenta con uno de los más modernos software de imposición para asegurar que los montaje de revistas o libros se realicen de una manera más eficiente, sin error y en corto tiempo.

TRAMA AM: Las tramas AM varían el tamaño del punto en una trama o lineatura determinada a fin de cambiar el valor tonal. Cuanto más fina sea la trama, mayor es la frecuencia o el número de puntos y más cercanas están las hileras de puntos. Las variables del proceso de preimpresión y el tipo de máquina de imprimir limitan la lineatura de trama. Es decir, el proceso de impresión condiciona qué tipo de lineatura de trama AM se utilizará; no se trata únicamente de preferencias.



Lineatura desde 100 lpi



Hasta 200 lpi

PRUEBAS DE COLOR

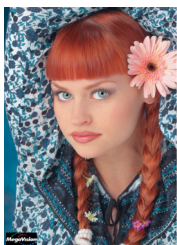
Pruebas FPO: con cada set de planchas se entrega GRATIS una impresión a color -"fit on paper"- . Estas son conocidas en la industria como Pruebas FPO, "for position only". A pesar de no ser pruebas calibradas, son muy útiles para verificar la distribución y posición de los elementos del impreso.



Opcional

Pruebas Homologadas o de Alta Definición: todo impresor que desea implementar mejoras en el control de calidad, puede ordenar la impresión de una prueba de color de alta definición. Esta se elabora en un plotter calibrado para reproducir los porcentajes de los documentos digitales y constituye una excelente guía de color para el prensista.

Una simple impresión digital es deficiente en la reproducción precisa de los colores que serán impresos en offset.





PLANO DE UBICACION



Calle Toluca #3134
Col. Miramonte, San Salvador, El Salvador
PBX: (503) 2200-9111 • FAX: (503) 2200-9101
www.blumagicctp.com • info@blumagicctp.com



BLU-MAGIC

preprensa digital ¥ ctp de plancha convencional

Uso y Cuidado de las Planchas de Impresión Offset

- 1 Evite maltratar o deformar las planchas.
- 2 Almacénelas evitando la humedad, la luz y el polvo.
- 3 Revise sus planchas para verificar la distribución de los medios tonos en los diferentes colores a imprimirse, tratando de relacionarlos con la prueba de color disponible. Nunca proceda a imprimir sin realizar este importante paso.
- 4 Manipule las planchas con las manos limpias. Luego de colocarlas en la prensa, solo utilice agua para su limpieza, ya sea a temperatura normal o tibia en casos necesarios. No utilice RC95 ni otros abrasivos, pues dañan la emulsión de sus planchas.
- 5 Prefiera las fórmulas ecológicas para el lavado de rodillos (ej. Ink Wash, Eco Wash, etc). No solo contribuyen a conservar el ambiente sino también a prolongar la vida de sus planchas. Nunca utilice gas ni gasolina.
- 6 Al terminar el tiraje, engome las planchas y espere a que sequen antes de almacenarlas.
- 7 Recuerde adherir una muestra del tiraje o al menos rotular el empaque, para facilitar su identificación. De ser posible, diseñe y mantenga un sistema para archivar y catalogar sus planchas. Esto le evitará pérdida de tiempo y otros inconvenientes. También le permitirá disminuir costos en su próximo tiraje.



Servicio de FTP

Blu-Magic cuenta con el servicio de FTP (File Transfer Protocol) ésta es una herramienta que el internet ofrece para el envío y recepción de datos, esto nos permite tener una mejor comunicación con nuestros clientes.

Pasos para el envío de archivos por FTP:

- En primer lugar debe tener una cuenta privada con nosotros. Esta la puede obtener fácilmente lo único que debe hacer es solicitarla con cualquier de nuestros representantes.
- Una vez tenga su cuenta debe acceder de la siguiente forma:
 - Si usted trabaja en Windows: Abra Internet Explorer y en la barra de dirección escribir lo siguiente: ftp://190.53.176.111, luego enter. El sistema le pedirá que ingrese usuario y password, el que previamente le fue asignado vía correo electrónico.
 - Para copiar archivos debe entrar al menu Ver (view) y hacer clic en la opción abrir sitio FTP. O bien puede acceder a cualquier ventana de windows y en la barra de dirección digitar nuestra dirección de FTP y acceder.
 - Si usted trabaja en MAC OS: En su desktop presione la combinacion de teclas "command + k" o bien en el menu [go>connect to server]. En la barra de direccion escribir ftp://190.53.176.111, de igual forma le pedirá ingresar usuario y password, el que previamente le fue asignado vía correo electrónico.
- Luego se abra una ventana tipo carpeta y usted podrá copiar y pegar sobre ella.



Recomendaciones para la preparación de artes finales para salida en sistema CTP

1- Archivos principales

Para su reproducción, el arte final deberá estar preparado en uno de los siguientes programas:

- Freehand MX
- Adobe Illustrator CS 3
- Adobe InDesign CS3
- Corel Draw X4
- Adobe Photoshop CS3

El archivo debe almacenarse en una carpeta o folder designado, en el cual se colocarán todos los archivos asociados, tales como: tipografías, imágenes, perfiles, etc. (“collect”)

2- Los Archivos Secundarios

2.1 Imágenes

Deberán guardarse en el formato y la resolución adecuadas. Es importante vigilar la calidad del color.

2.1.1 Formatos

Prefiera siempre el formato TIFF en sus imágenes, ya que éste permite almacenar diferentes tipos de imagen (escalas de gris, en colores, etc.), conservando un alto nivel de calidad.

2.1.2 Resolución

Las imágenes deben guardarse siempre en la resolución correcta. Esta debe ser dos veces el lineaje de sus placas. Es decir, para 150 lpi la resolución deberá ser 300 dpi (150 x 2); para 133 lpi, la resolución deberá ser 266 dpi (133 x 2).

2.1.3 Modo de color

Sus imágenes debe guardarlas en modo CMYK, pues el modo RGB puede mostrar

colores que no se reproducen en una separación proceso.

2.2 Tipografías

Debe también incluir las tipografías (fonts) que ha utilizado en el archivo o, preferiblemente convertir los textos a vectores (curvas, path).

3- Montajes

Si usted no cuenta con un software de imposición, nosotros le ofrecemos este servicio. De contar con este recurso, puede guardar sus archivos en formato PDF categoría X3.

Sin importar en qué programa usted haya elaborado el arte final, le sugerimos que observe las siguientes recomendaciones:

1. El trabajo debe estar diagramado al tamaño de su reproducción, es decir, al 100%
2. El documento debe contener rebases, así como las guías de doblez y troquel, si lo hubiese.
3. De realizar usted el montaje manual, incluya también las guías de corte y de registro, así como las barras de control de color, trama y densidad.
4. Recuerde que las correcciones de último momento en nuestras instalaciones le pueden ocasionar un incremento en los costos y un retraso en la producción, Evítelos.